



Modul HOAI-Verwaltung

Zur komfortablen Erfassung, Berechnung und Verwaltung von Honoraren in Microsoft Dynamics 365 Business Central

Bei der Erbringung von Architektur- und Ingenieursdienstleistungen spielen die Vorgaben der HOAI eine erhebliche Rolle. Um ein HOAI-konformes Verwalten von Projekten zu ermöglichen, müssen diese Vorgaben einfach und übersichtlich in Ihr Projektmanagement eingebunden sein. Das Modul HOAI-Verwaltung für Microsoft Dynamics 365 beinhaltet die Vorgaben und ermöglicht Ihnen damit effizient und transparent im Projektumfeld zu arbeiten.

Zur Verwaltung von Projekten in Microsoft Dynamics 365 ist die ERP-Lösung KUMAVISION für Projektdienstleister das ideale Werkzeug. Das Zusatz-Modul HOAI-Verwaltung ergänzt die KUMAVISION Lösung um das einfache und effiziente Arbeiten mit HOAI-relevanten Projekten. Dazu zählt das Erfassen von Leistungsbildern für Projekte, das automatische Berechnen der anfallenden Honorare sowie die Abrechnung der Honorare.

Leistungsbilder erfassen & Honorare berechnen

Mit dem HOAI-Modul können Sie für Projekte die Leistungsbilder erfassen, in denen jeweils Tätigkeiten anfallen. Zusätzlich kann eine Kostenermittlung nach DIN276 erfolgen.

Die Berechnung für Honorare für Leistungsbilder erfolgt automatisch. Übersteigen die anrechenbaren

Kosten die Honorartafeln der HOAI, besteht die Möglichkeit auf die erweiterten Honorartafeln der RiFT-Tabellen zurückzugreifen.

Ihre Vorteile auf einen Blick

- ✓ Direkte und vollständige Erfassung aller HOAI-relevanter Daten, inkl. Kostenermittlungen nach DIN276 in Microsoft Dynamics 365 Business Central
- ✓ Nahtloses, effizientes Arbeiten durch Integration der Leistungsbilder in die Projektplanung/-steuerung und -kontrolle
- ✓ Einfache und transparente Abrechnung von Leistungen nach Aufwand oder Pauschalbeträgen
- ✓ Unkomplizierte und übersichtliche Verwaltung von Honoraränderungen mittels automatischer Rechnungskorrekturen

Zusätzlich kann festgelegt werden, welche Leistungsphasen und Grundleistungen beauftragt sind. Eine entsprechende Anpassung des Honorars wird vom Modul durchgeführt. Die Siemon-Tabellen dienen als Arbeitshilfe um Honoraranteile den Grundleistungen zuzuordnen.

Zusätzliche Leistungen erfassen

Neben den Grundleistungen können Sie in den Leistungsbildern besondere Leistungen hinterlegen, ebenso wie Zu-/Abschläge und Nebenkosten. Sie können festlegen, ob diese nach Pauschalpreisen oder nach Aufwand abgerechnet werden.

Integration in Projektverwaltung

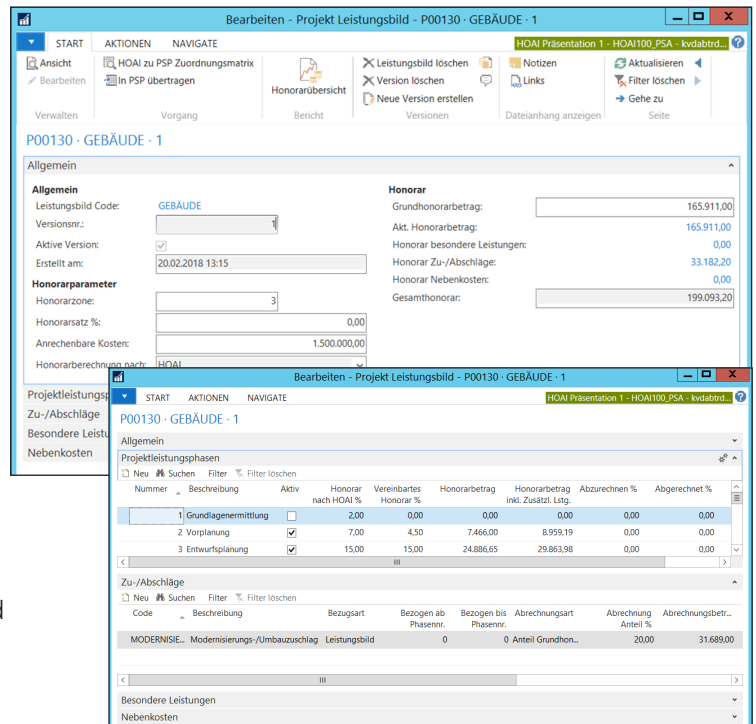
Mit dem HOAI-Modul besteht die Möglichkeit, die Leistungsbilder in die Projektplanung, -steuerung und -kontrolle zu integrieren. Dabei können auf flexible und einfache Weise, mittels wiederverwendbarer Vorlagen, automatisch Projektstrukturpläne aus den Leistungsbildern erzeugt und auf die umfangreichen Controlling-Werkzeuge von KUMAVISION für Projektdienstleister zurückgegriffen werden.

Abrechnung

Die Abrechnung von Leistungen kann sowohl nach Aufwand als auch nach Festpreisen erfolgen. Ebenso ist das Erzeugen von Abschlagsrechnungen möglich. Hierfür können Sie in einer Übersicht genau die abzurechnenden Leistungen auswählen. Für die gestellten Rechnungen werden automatisch Anlagen erstellt, in denen die Ermittlung der anrechenbaren Kosten, die Honorarberechnung und die abgerechneten Leistungen ausgewiesen werden können.

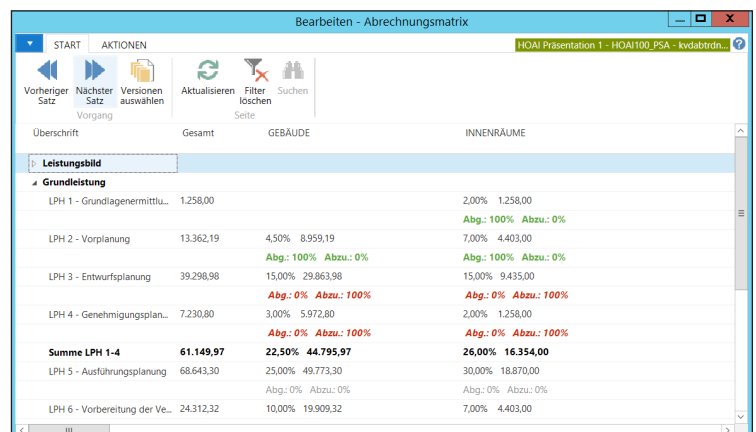
Honoraränderungen

Im Verlauf eines Projektes kann es zu Honoraränderungen kommen. Insbesondere dann, wenn sich die anrechenbaren Kosten ändern. Das HOAI-Modul unterstützt dies mittels einer Versionsverwaltung



Erfassung von Leistungsbildern

für die Leistungsbilder, um derartige Änderungen transparent abzubilden. Auf Mausklick können für bereits gestellte Abschlagsrechnungen Korrekturrechnungen berechnet und erstellt werden.



Leistungen zur Abrechnung zuweisen

KUMAVISION

Ihr starker Partner

KUMAVISION AG
Oberfischbach 3 · 88677 Markdorf
Tel. +49 (0)7544/966-300
info@kumavision.com
www.kumavision.com

- ✓ **Kontinuität: 25 Jahre ERP- und CRM-Erfahrung**
- ✓ **Best Practice: Erfahrung aus 2.000+ Projekten**
- ✓ **Kompetenz: 850 Mitarbeiter**
- ✓ **Nähe: zahlreiche Standorte in D-A-CH**
- ✓ **Innovationskraft: zahlreiche Auszeichnungen**
- ✓ **Zukunftssicher: Top 3 Microsoft Gold-Partner**